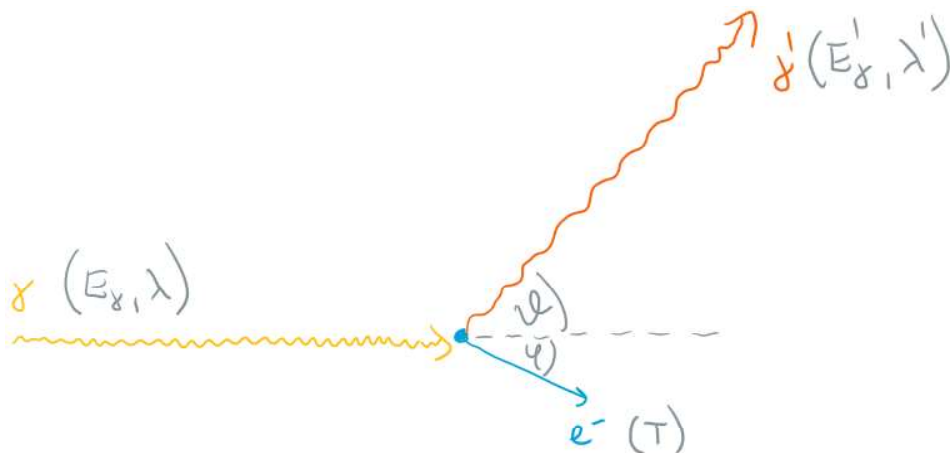


**Domácí úkol – Elektron při Comptonově rozptylu** (termín odevzdání: 16.10.2023)

Odvoďte vztah pro úhel  $\varphi$ , pod kterým vylétá elektron  $e^-$  po Comptonově rozptylu, a vyjádřete ho pomocí vlnových délek nalétávajícího a rozptýleného fotonu  $\lambda, \lambda'$  a Comptonovy vlnové délky  $\lambda_C = h/(m_e c)$ .



*Nápověda:* Vyjděte ze zákona zachování hybnosti ve směru nalétávajícího fotonu  $\gamma$  a ve směru kolmém.